

ALLIGATOR®



Kieselit®

Les peintures minérales et silicates



Le système Kieselit®:

Inspiré de la nature.

La nature a doté certains organismes d'un système de protection efficace contre les sollicitations du vent et des intempéries. Le concept de Kieselit reprend ce système exemplaire de protection pour préserver, de l'extérieur et de l'intérieur, les bâtiments des influences atmosphériques.

Ce système, à la pointe de la technologie, répond aux exigences actuelles attendues d'un revêtement pour façades telles que perméabilité à la vapeur d'eau, résistance aux pluies battantes, perméabilité au CO₂, masquage des microfissures, adhérence du revêtement et résistance à la prolifération des micro-organismes. Il peut s'appliquer aussi bien sur des monuments historiques que sur des édifices ou des immeubles.

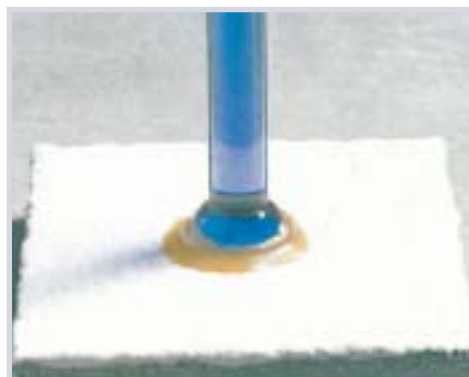


Qualités optimales:

Les essais en laboratoire montrent que l'eau peut pénétrer sans entrave dans le support non peint (ici crépi).



Le même crépi est peint avec Kieselit. L'absorption minime d'eau est bien visible.



**Kieselit®
Primaire Silicate**



**Kieselit®
Fixateur Silicate**



**Kieselit®
Façade Plus**



**Kieselit®
Silicate extérieur**

Destination

extérieur - intérieur

extérieur - intérieur

extérieur - intérieur

extérieur - intérieur

Emballages

20 kg, 5 kg

10 l, 1 l

12,5 l, 5 l

12,5 l

Consommation

env. 150 à 300 g/m²
non dilué

env. 100 à 250 ml/m²
non dilué

env. 100 à 150 ml/m²

env. 180 à 250 ml/m²

Propriétés

Primaire pigmenté, diluable à l'eau à raison de 2:1. Spécialement conçu pour la consolidation des supports et comme pont d'accrochage pour les revêtements à base de silicate de potassium. Résistant aux intempéries.

Produit concentré de dilution et d'impression, diluable à l'eau 1:1. Approprié pour la fixation et la régulation de supports minéraux absorbants peints ou non peints ainsi que pour la dilution de produits à base de silicate. Non filmogène et très perméable à la vapeur d'eau.

Peinture de ravalement de haute qualité. Idéale pour l'application sur bâtiments anciens et neufs, facile d'application, pouvoir couvrant exceptionnel et résistante aux intempéries. Perméable au CO₂ et favorise la carbonatation de supports en chaux. Protection élevée contre l'humidité et contre une apparition prématurée de micro-organismes.

Peinture façade pour des revêtements légèrement garnissants et résistants aux intempéries. Perméable au CO₂ et facile d'application. Protection contre une apparition prématurée de micro-organismes. Applicable également sur des mortiers d'assainissement.

Sous-couches

Extérieur

Intérieur

Kieselit® Lasur

Kieselit® Silicate intérieure

Kieselit®- Bio-Mineral

Destination

extérieur - intérieur

intérieur

intérieur

Emballages

10 l, 5 l

12,5 l, 5 l

12,5 l

Consommation

env. 80 à 150 ml/m²

env. 160 à 200 ml/m²

env. 160 à 200 ml/m²

Propriétés

Base transparente pour des revêtements lasurés décoratifs en combinaison avec Kieselit Fibre. Extrêmement microporeuse et résistante aux intempéries et aux rayons UV. Idéale pour la rénovation de bâtiments anciens et monuments historiques.

Peinture résistante aux désinfectants (certificat TÜV) et très couvrante. Pauvre en odeur, sans risque pour l'hygiène de l'air ambiant (certificat) et non allergisante. Très microporeuse et appropriée pour pièces humides.

Peinture prête à l'emploi, très microporeuse, bien couvrante et facile d'application. S'incorpore de façon homogène au support. Non allergisante et appropriée pour pièces humides.

La préparation du support avec Kieselit Streichvlies met le produit Kieselit Lasur particulièrement en valeur. L'effet final dépend du matériel d'application utilisé.



Kieselit® Fibre

extérieur - intérieur

12,5 l

env. 250 à 350 ml/m²

Revêtement de base, intermédiaire et de finition, à base de silicate, renforcé en fibres de verre et garnissant. Idéal pour masquer les microfissures et comme enduit de fond pour la réalisation de surfaces structurées lasurées. Facile à structurer et résistant aux intempéries.



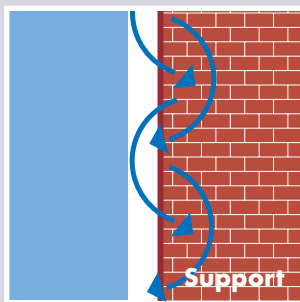
Technologie de matières premières:

Les peintures pour façades à base de silicates alcalins purement minéraux et solubles dans l'eau (appelés silicate de potassium) existent depuis plus d'un siècle. C'est par le rajout de sable silicieux et de pigments que débuta la technologie des peintures silicates. La silification engendre une combinaison insoluble entre la peinture et le support: la caractéristique la plus importante de la technologie silicate.

Dans un premier temps, dès l'application de Kieselit effectuée, le liant silicate de potassium perd de l'eau au contact de l'air et du support.



Dans un second temps le silicate de potassium réagit au gaz carbonique contenu dans l'air et se transforme en acide silicique polymère.



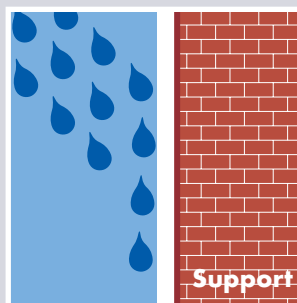
En même temps le silicate de potassium réagit au support en se transformant en silicates insolubles et s'incorpore de façon homogène au support.

Peintures façade

Sous le microscope optique avec un fort grossissement, la combinaison peinture/crépi est bien visible. L'illustration ci-dessus montre la peinture Kieselit Façade Plus après la silification sur le crépi. Le silicate de potassium est un liant de haute qualité utilisé dans la gamme Kieselit avec lequel on obtient la liaison chimique entre la peinture et le support. Dès l'application sur le support la silification débute. Des silicates insolubles se forment, qui, dans leur structure, ressemblent au verre. La réaction de silification se fait lentement et peut durer des semaines. Le silicate de potassium réagit au support et au gaz carbonique contenu dans l'air: il en

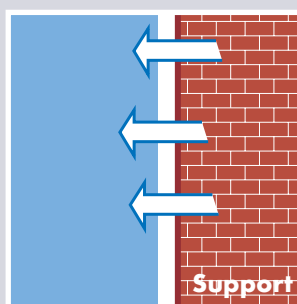
découle la résistance exceptionnelle aux intempéries des peintures Kieselit. Le film est, indépendamment des conditions climatiques, résistant aux sollicitations atmosphériques. Le caractère particulier de ce système à base de silicates préserve la structure propre des façades. La saleté n'adhère pas, les micro-organismes et les bactéries ne peuvent pas proliférer, l'intensité des teintes reste inchangée.

Kieselit®- résistance aux pluies battantes



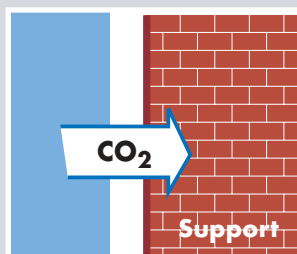
Grâce au faible pouvoir absorbant d'eau, les façades recouvertes d'une peinture Kieselit restent sèches à long terme. La valeur w (coefficient d'absorption d'eau) se situe bien en dessous de la norme. L'application des peintures Kieselit relève la valeur des bâtiments et empêche que l'humidité cause des dégradations sur les façades.

Kieselit®- haute perméabilité à la vapeur d'eau



La structure du film appliqué garantit la diffusion de l'humidité. La valeur s_d extrêmement basse (coefficient de diffusion de la vapeur d'eau) empêche la rétention de la vapeur d'eau dans les supports et améliore son évacuation. Le système Kieselit permet que les supports restent secs.

Kieselit®- perméabilité au CO₂



La perméabilité au CO₂ est indispensable pour les crépis ou autres supports à taux élevé en chaux. La solidité de la chaux n'est possible que par l'absorption du CO₂. Les peintures Kieselit remplissent ces conditions. Le crépi peut se régénérer sous la peinture et conserve la solidité acquise.

ALLIGATOR®



Management
environnement
ISO 14001

CERTIFICATION
ISO 9001



ALLIGATOR FARBWERKE GmbH
Internet: www.alligator.de · e-Mail: exportf@alligator.de
Markstraße 203 · 32130 Enger · Telefon 05224/930-0 · Telefax 05224/930 149